

La Rectoría de la Universidad Autónoma de Nuevo León (UANL), siempre comprometida en aportar conocimiento a la población y a los tomadores de decisiones en referencia a problemáticas sociales, presenta esta infografía, que contiene información sobre la dimensión de los diferentes tipos de violencia que enfrentan las mujeres en México y en Nuevo León.

La infografía fue elaborada por investigadoras e investigadores de la Facultad de Economía y de la Facultad de Contaduría Pública y Administración de la UANL y del Tecnológico de Monterrey, en el marco de las Jornadas sobre la eliminación de la violencia contra las mujeres, organizadas por la Secretaría General de la UANL.

Dr. en Med. Santos Guzmán López  
**Rector, UANL.**

Dr. Juan Paura García  
**Secretario General, UANL.**

**Facultad de Economía, UANL.**  
Dra. Joana Cecilia Chapa Cantú  
Dra. Cinthya Guadalupe Caamal Olvera

**Facultad de Contaduría Pública y Administración, UANL.**  
Dr. Luis Alberto Villarreal Villarreal  
Dra. Martha del Pilar Rodríguez García  
Mtra. Arlethe Yari Aguilar Villarreal

**Tecnológico de Monterrey, Campus Monterrey.**  
Dra. Grissel Olivera Martínez

**Diseño Gráfico**  
Lic. Luis Alberto Toto Lucho

**Fuentes:**  
Elaboración propia  
con base en datos de la  
Encuesta Nacional de las  
Relaciones en los Hogares  
(ENDIREH, 2021) de INEGI  
y del Secretariado Ejecutivo  
(2022).

# VIOLENCIA CONTRA LA MUJER

# PREVALENCIA TOTAL DE VIOLENCIA CONTRA LAS MUJERES A LO LARGO DE LA VIDA POR ENTIDAD FEDERATIVA

**22** lugar

Ocupa el lugar 22 entre las 32 entidades federativas en prevalencia de violencia contra las mujeres a lo largo de la vida.



De las mujeres con secundaria o más declaran haber sido víctimas de violencia.

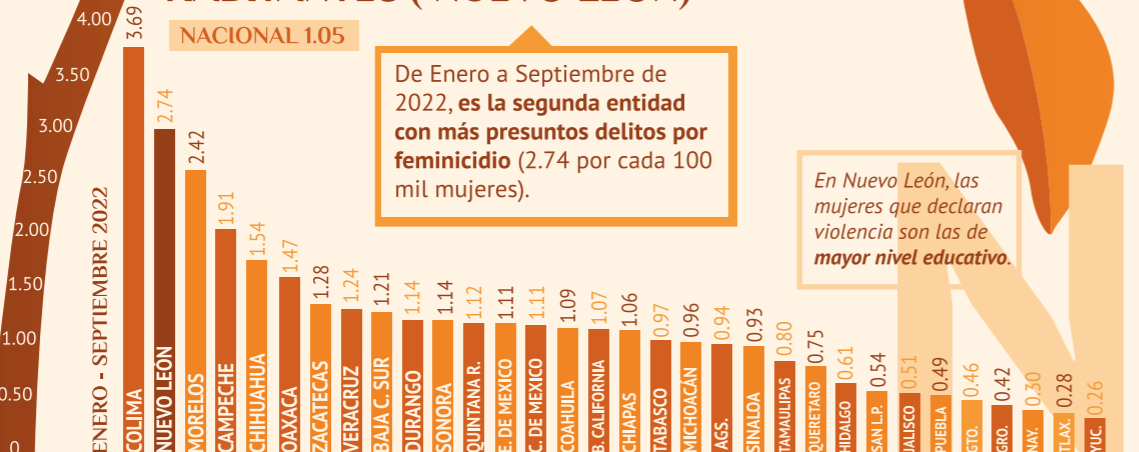
**70%** Del

## VIOLENCIA CONTRA LA MUJER

En México y en Nuevo León de cada 2 mujeres ha sufrido violencia psicológica y/o violencia sexual, a lo largo de la vida.

3 de cada mujeres reportaron violencia de pareja a lo largo de su vida.

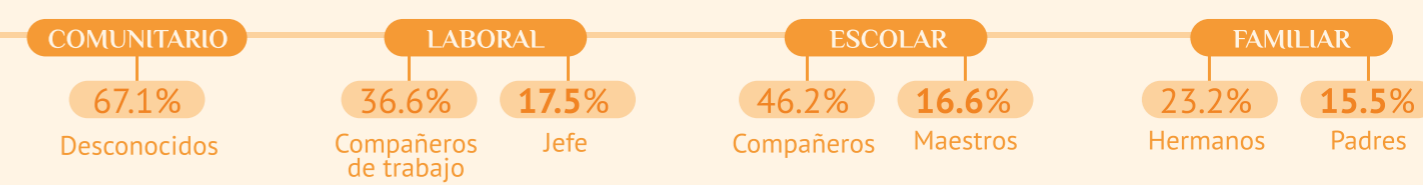
### PRESUNTOS DELITOS DE FEMINICIDIO POR CADA 100 MIL HABITANTES (NUEVO LEÓN)



De Enero a Septiembre de 2022, es la segunda entidad con más presuntos delitos por feminicidio (2.74 por cada 100 mil mujeres).

En Nuevo León, las mujeres que declaran violencia son las de mayor nivel educativo.

### PRINCIPALES AGRESORES SEGÚN ÁMBITO DE VIOLENCIA EN LOS ÚLTIMOS 12 MESES

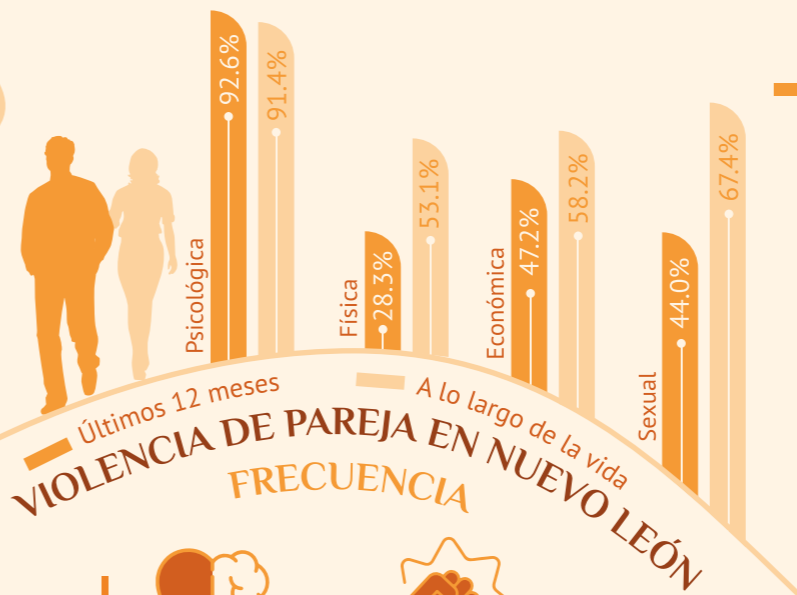


### TIPOS DE VIOLENCIA



### VIOLENCIA CONTRA LA MUJER SEGÚN SITUACIÓN CONYUGAL.

SITUACIÓN CONYUGAL	NÚMERO	A LO LARGO DE LA VIDA (%)
Casada o unida con pareja residente	26,408,705	67.1%
Casada o unida con pareja ausente temporal	1,077,589	68.4%
Separada o divorciada	6,141,553	84.0%
Viuda	4,308,160	60.1%
Soltera con novio o expareja	9,413,506	80.5%
Soltera sin novio	3,173,956	54.5%
TOTAL	50,523,469	70.3%



+ 91.4% Psicológica - 53.1% Física

Del **80%** de las mujeres separadas o divorciadas y de las mujeres solteras con novio o expareja han padecido violencia a lo largo de su vida.

7 de cada 10 mujeres de 15 años o más ha sufrido algún tipo de violencia a lo largo de su vida.



En el ámbito comunitario, es donde la mujer es más propensa a ser víctima de violencia.

Las mujeres más jóvenes, de entre **15 y 24 AÑOS** son las más vulnerables a ser violentadas. Sin embargo, padecen más violencia en el ámbito comunitario (41%).

- Los municipios con mayor número de presuntos delitos de feminicidio por cada 100 mil mujeres
- Ciénega de Flores: 26.9
  - Salinas Victoria: 9.5
  - Juárez: 6.3
  - General Zuazua: 6.3
  - General Escobedo: 3.3
  - Guadalupe: 3.1